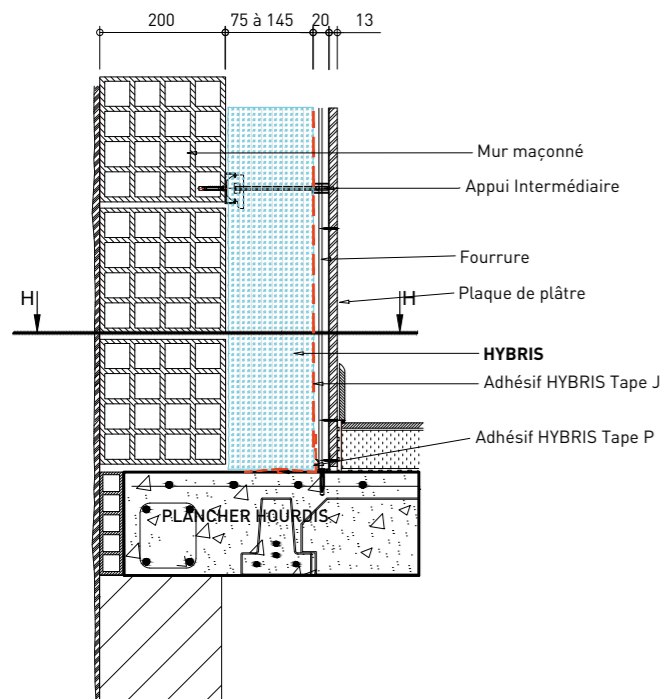


POSE EN MURS MAÇONNÉS AVEC APPUI INTERMÉDIAIRE

HYBRIS se pose de manière traditionnelle, embroché sur les appuis intermédiaires.



ISOLATION
DES MURS
PAR L'INTÉRIEUR



DTA n°20/15-349
disponible sur
actis-isolation.com

EXEMPLE DE SOLUTION

Épaisseur
105 mm
+ 1 lame d'air

R installé
3,75 m² .K/W

U paroi
0,23 W/m² .K

Épaisseur totale
105 mm

CREDIT D'IMPÔT
-30%
D'ÉCONOMIES

PRODUITS UTILISÉS

- HYBRIS grand format l 1150 x L 2650
- Lisses et fourrures
- Appuis intermédiaires
- Adhésifs HYBRIS-TAPE J et HYBRIS-TAPE P
- Parement de finition



Scannez
et visionnez
la vidéo
de pose



ÉTAPES DE POSE

1



Pose des rails périphériques

- Tracer les repères de fixation des lisses au sol et au plafond, à une distance tenant compte de l'épaisseur de l'isolant.
- Fixer les lisses en servant du tracé pour respecter la parallèle du mur.

Nota : en présence d'une fenêtre sur le mur à isoler, le positionnement des lisses tient compte de la largeur de tapée de fenêtre, minorée de l'épaisseur du parement.

Pour une étanchéité optimale (option) :

- Avant fixation des lisses, appliquer l'ACTIS COLLE légèrement derrière le repère tracé.

← Poser l'adhésif périphérique TAPE P sur le filet d'ACTIS COLLE, côté cuivré visible et languette adhésive avec la protection verte orientée côté mur.

2



Pose des appuis intermédiaires conformément à la réglementation en vigueur

← Poser les appuis intermédiaires de longueur adaptée à l'épaisseur de l'HYBRIS mis en œuvre, en partant prioritairement d'un bord de fenêtre ou à défaut d'un angle de mur. Les positionner en les clippant tous les 60 cm.

3



Mise en œuvre de l'isolant

← Les panneaux sont déballés du colis, dépliés dans le sens de la largeur, puis embrochés sur les appuis intermédiaires, en prenant soin de positionner d'abord la partie haute du panneau HYBRIS puis la partie basse par légère pression.

- Les panneaux se mettent en place à la verticale, film cuivré orienté côté intérieur du volume chauffé, en veillant à la continuité de l'isolation.
- Mesurer la hauteur du mur à isoler et découper le colis en intégrant une surcote de 5 à 10 mm maximum pour maintenir en compression l'isolant contre le mur.
- Pour le dernier panneau, mesurer l'espace restant à combler et découper un panneau d'isolant en majorant la largeur de 40 mm. Insérer le panneau d'isolant en le comprimant légèrement entre 2 panneaux entiers.

4



Étanchéité à l'air

- Veiller tout particulièrement à la continuité de l'isolation aux jonctions entre les panneaux, dans les angles et avec les menuiseries en utilisant l'adhésif TAPE J.
- Rabattre l'adhésif TAPE P qui avait été préalablement installé sous les lisses pour l'étanchéité de la périphérie.
- Bien maroufler les adhésifs TAPE J et TAPE P.

5



Mise en œuvre du parement de finition

- Clipper chacun des montants verticaux sur son appui intermédiaire.
- Positionner les plaques de plâtre en respectant les exigences du DTU 25.41.